

Jahresrückblick 2012/13

Revier
Rampoldstetten 1
Bogen Süd

Riedel & Kelnberger



Das Revier Rampoldstetten Süd I stellt sich vor



Fam. Nicolai & Katja Glies



Christian Kelnberger



Holger Riedel



Klaus Piaszinski



Horst Rafler



Peter Schanzmann

Jahresstrecke 2012 / 13 Rampoldstetten Süd I

Jagdjahr	2008/09	2009/10	2010/11	2011/12	2012/13
Rehwild	70 + 2 U = 72 Rehe	61 + 3 U = 64 Rehe	46 +1 U = 47 Rehe	43 Rehe	38 Rehe
Bock	20	11	13	11	14
Geis	15	12	9	9	6
Schmalreh	14	14	13	9	11
Kitz	29	27	12	14	7

Jagdjahr	2008/09	2009/10	2010/11 (neues Ziel)	2011/12	2012/13
Min. Abschussziel, jährlich	64	64	43	43	43
% Abschuss zum Plan	125% (72 Stücke)	100% (64 Stücke)	109% (46 Stücke)	100% (43 Stücke)	88% (38 Stücke)

Jahresstrecke 2011 / 12 Rampoldstetten Süd I

Jagdjahr 2008/09

Weibliches 44, 61,1%

Männliches 28, 38,9%

Jagdjahr 2009/10

Weibliches 36, 56,3 %

Männliches 28, 43,8 %

Jagdjahr 2010/11

Weibliches 29, 61,7 %

Männliches 18, 38,3 %

Jagdjahr 2011/12

Weibliches 25, 58,1 %

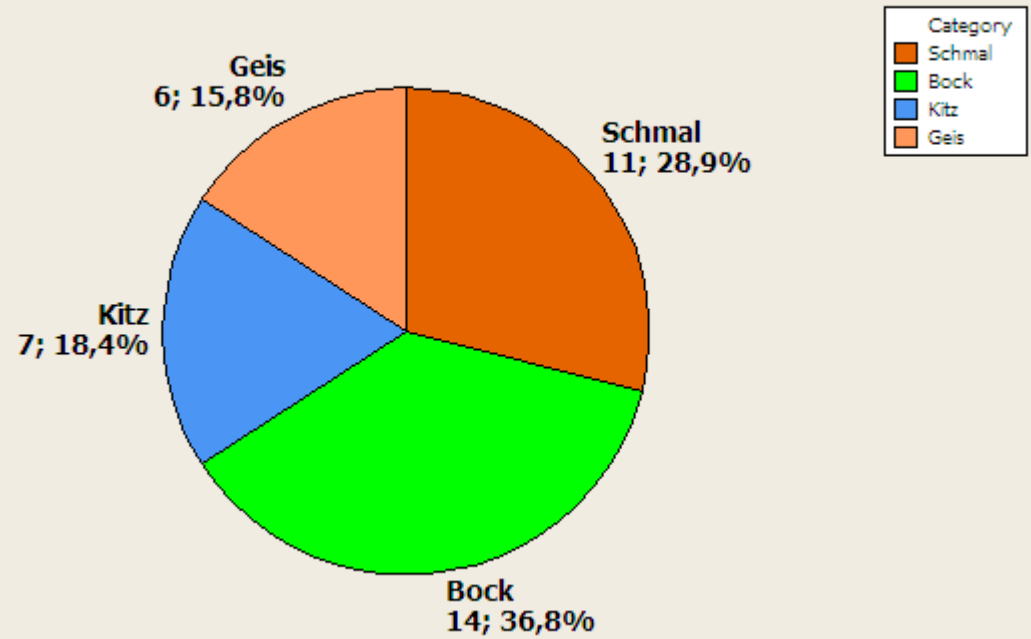
Männliches 18, 41,9 %

Jagdjahr 2012/13

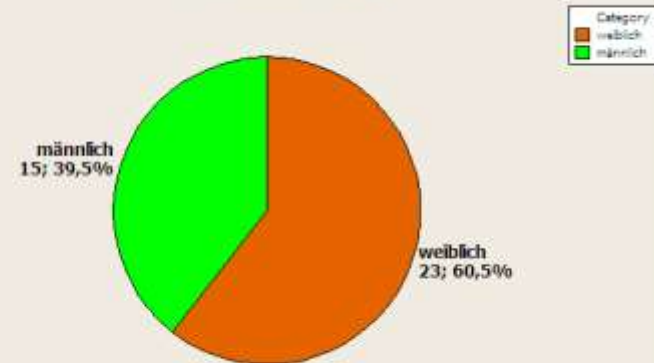
Weibliches 23, 60,5 %

Männliches 15, 39,5 %

Abschussverteilung 2012/13



Verteilung Geschlecht

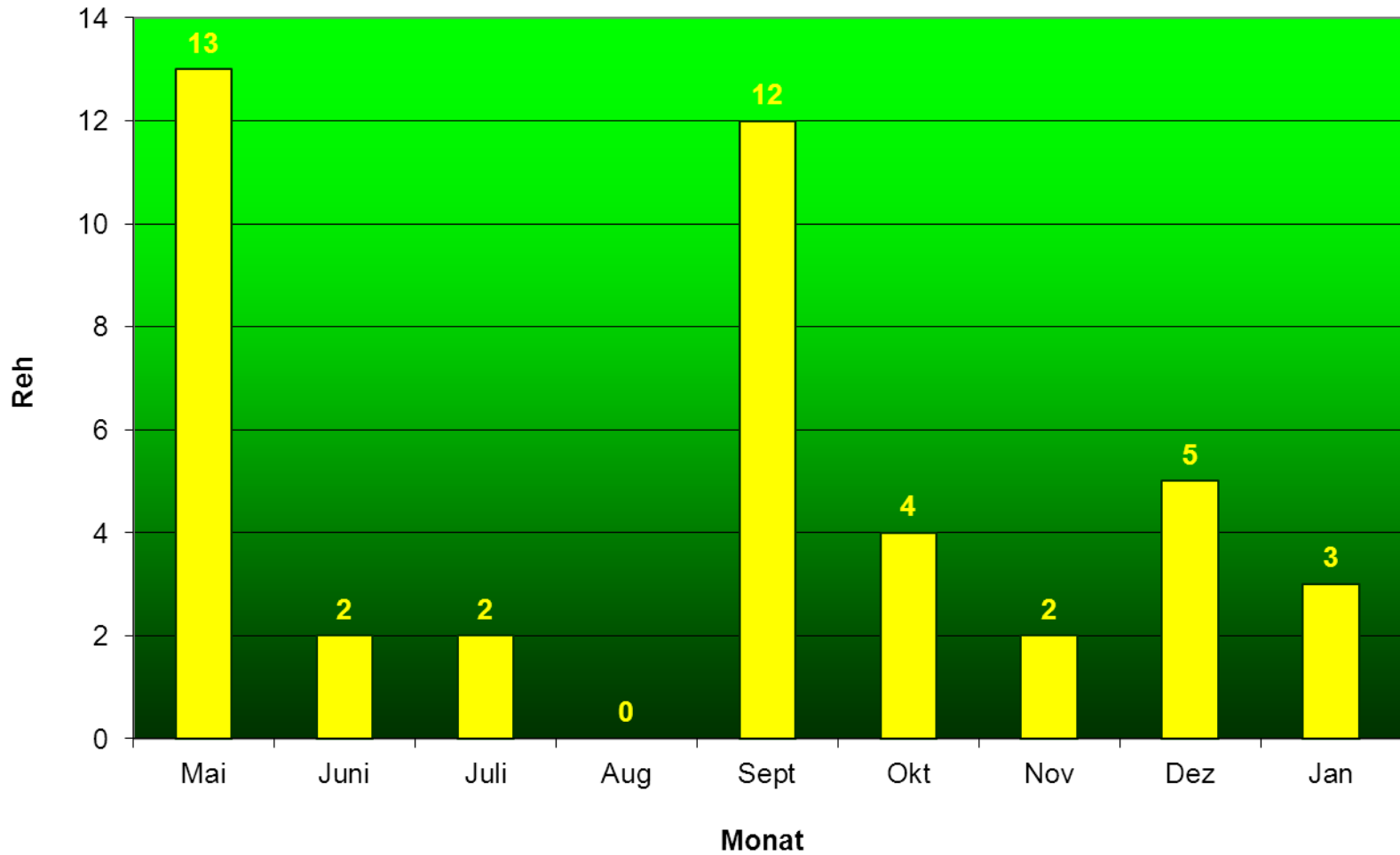


Jahresstrecke 2012 / 13 Rampoldstetten Süd I

Sonstiges Wild

Jagdjahr	2008/09	2009/10	2010/11	2011/12	2012/13
Fuchs	3	6	1	6	9
Hase	3	7	7	6	8
Fasan	1	2	-	-	-
Ente	1	1	-	-	-
Dachs	-	-	-	1	1
Wildschein	-	-	-	-	1

Rehstrecke pro Monat im Jagdjahr 2012/13

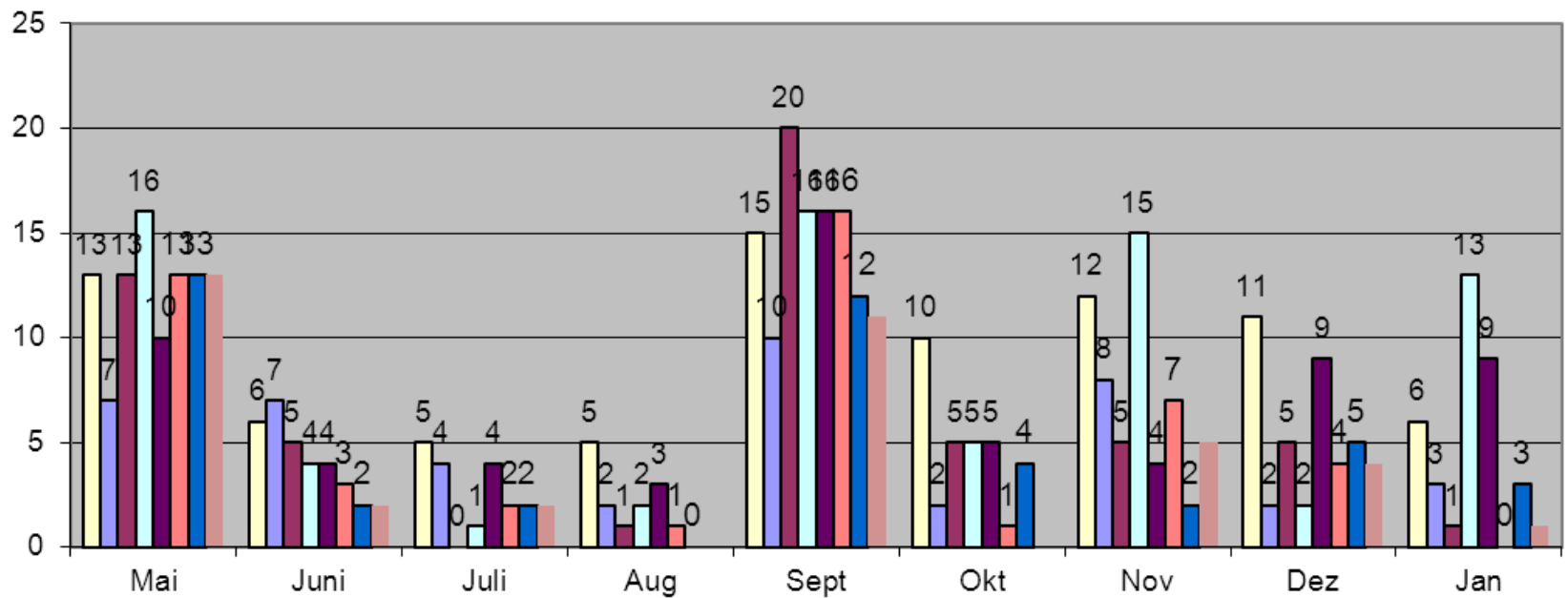


Abschlussverteilung pro Monat im Jahresvergleich

Abschluss pro Monat im Jahresvergleich

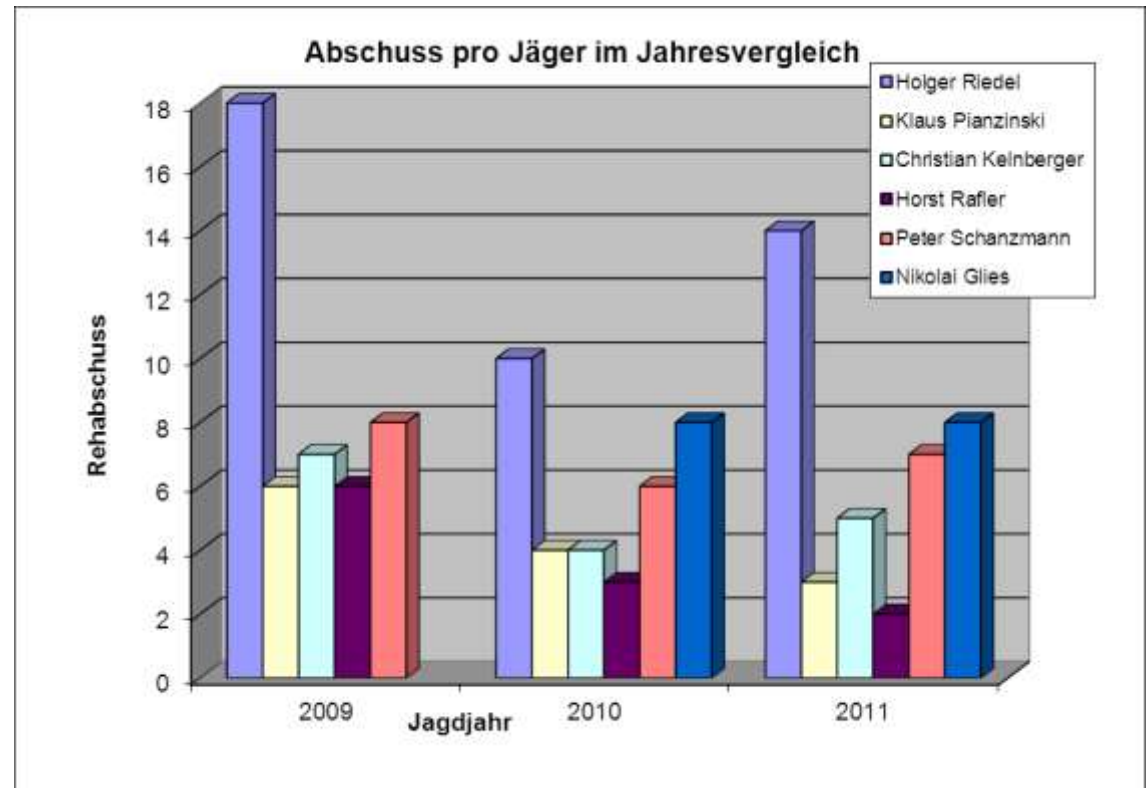
(inkl. Fallwild)

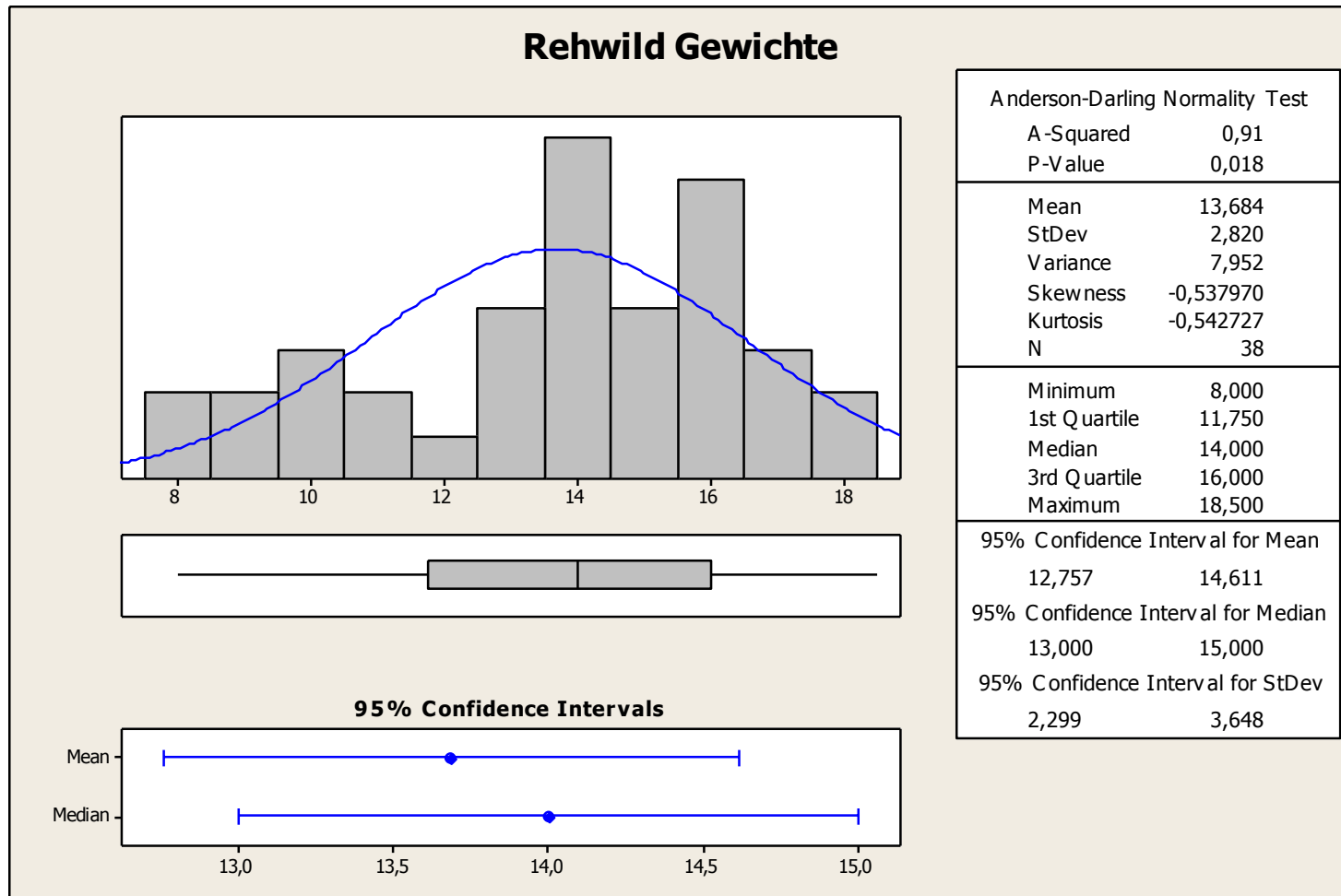
□ 2005 / 06 □ 2006 / 07 ■ 2007 / 08 □ 2008 / 09 ■ 2009 / 10 □ 2010 / 11 ■ 2011 / 12 ■ 2012/13



Abschussverteilung pro Jäger im Jahresvergleich

Jäger	2009	2010	2011	2012	Schnitt
Holger Riedel	18	10	14	14	17
Klaus Pianzinski	6	4	3	2	6
Christian Kelnberger	7	4	5	4	7
Horst Rafler	6	3	2	5	4
Nikolai Glies		8	8	6	8
Katja Glies				3	0
Peter Schanzmann	8	6	7	4	7
Gäste	2		3		
Unfallrehe	3	1	0	0	
total	64	47	43	38	7



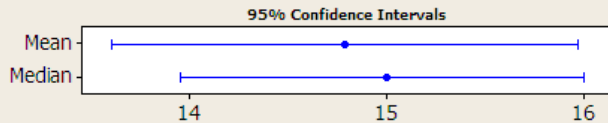
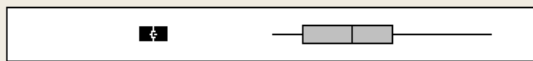
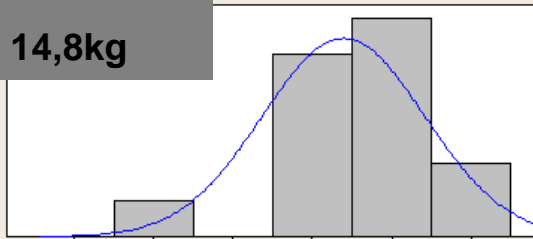


Im Mittel 13,6 kg in 2012
 13 kg in 2011
 13,4 kg in 2010

Rehwildgewichte pro Art

Summary for Gewicht/ kg
Art = Bock

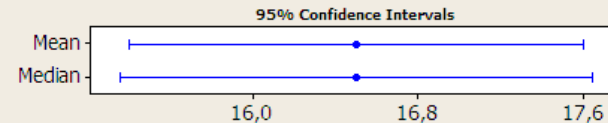
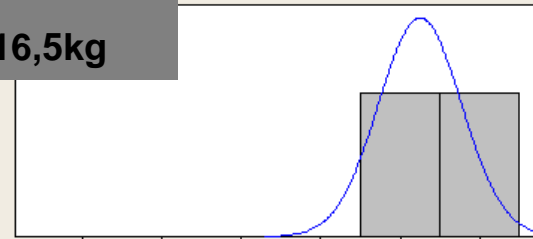
Böcke
14,8kg



Anderson-Darling Normality Test	
A-Squared	0,32
P-Value	0,504
Mean	14,786
StDev	2,054
Variance	4,220
Skewness	-0,56525
Kurtosis	1,43166
N	14
Minimum	10,000
1st Quartile	13,750
Median	15,000
3rd Quartile	16,000
Maximum	18,500
95% Confidence Interval for Mean	13,600 15,972
95% Confidence Interval for Median	13,949 16,000
95% Confidence Interval for StDev	1,489 3,309

Summary for Gewicht/ kg
Art = Geis

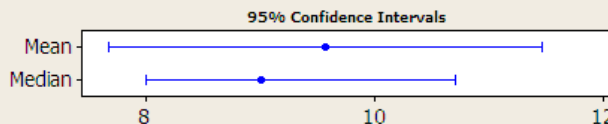
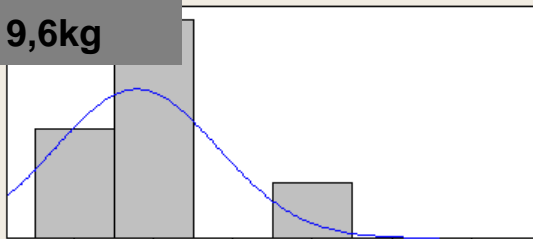
Ricken
16,5kg



Anderson-Darling Normality Test	
A-Squared	0,25
P-Value	0,607
Mean	16,500
StDev	1,049
Variance	1,100
Skewness	0,000000
Kurtosis	-0,247934
N	6
Minimum	15,000
1st Quartile	15,750
Median	16,500
3rd Quartile	17,250
Maximum	18,000
95% Confidence Interval for Mean	15,399 17,601
95% Confidence Interval for Median	15,357 17,643
95% Confidence Interval for StDev	0,655 2,572

Summary for Gewicht/ kg
Art = Kitz

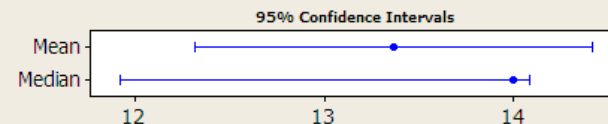
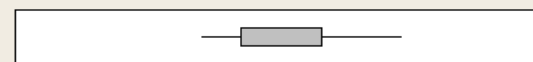
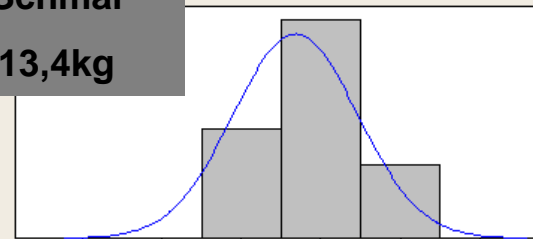
Kitze
9,6kg



Anderson-Darling Normality Test	
A-Squared	0,91
P-Value	0,009
Mean	9,5714
StDev	2,0500
Variance	4,2024
Skewness	2,13214
Kurtosis	5,09205
N	7
Minimum	8,0000
1st Quartile	8,0000
Median	9,0000
3rd Quartile	9,5000
Maximum	14,0000
95% Confidence Interval for Mean	7,6755 11,4673
95% Confidence Interval for Median	8,0000 10,7000
95% Confidence Interval for StDev	1,3210 4,5142

Summary for Gewicht/ kg
Art = Schmal

Schmal
13,4kg



Anderson-Darling Normality Test	
A-Squared	0,37
P-Value	0,348
Mean	13,364
StDev	1,567
Variance	2,455
Skewness	-0,168633
Kurtosis	-0,452675
N	11
Minimum	11,000
1st Quartile	12,000
Median	14,000
3rd Quartile	14,000
Maximum	16,000
95% Confidence Interval for Mean	12,311 14,416
95% Confidence Interval for Median	11,918 14,082
95% Confidence Interval for StDev	1,095 2,749

Altenkirchen

2009: 2 Stücke, 3,1%
2010: 3 Stücke, 6,4%
2011: 1 Stück, 2,1%
2012: 0

Holzlagerplatz

2009: 15 Stücke, 23,4%
2010: 8 Stücke, 17%
2011: 13 Stücke, 30%
2012: 4 Stücke, 11%

Hilgers Sonnleiten

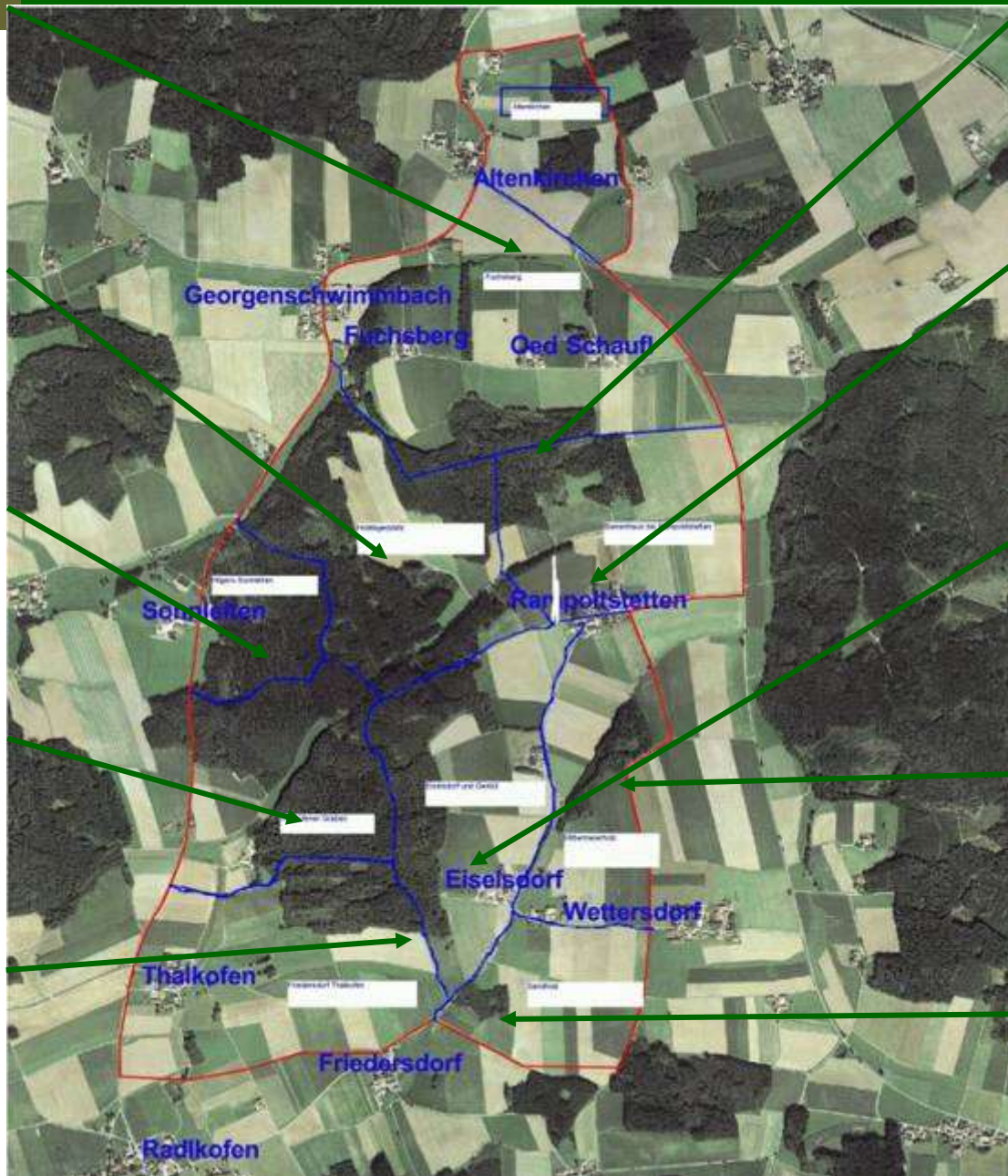
2008: 3 Stücke, 4,2 %
2009: 6 Stücke, 9,4%
2011: 1 Stück, 2%,
2012: 0

Thalkofener Graben

2009: 15 Stücke, 23,4%
2010: 12 Stücke, 25,5%
2011: 8 Stücke, 18,6%
2012: 8 Stücke, 21%

Friedersdorf Thalkofen

2009: 11 Stücke, 17,2 %
2010: 9 Stücke, 19,1 %
2011: 7 Stücke, 16%
2012: 5 Stücke, 13%



Fuchsberg

2008: 3 Stücke, 4,2 %
2009: 1 Stück, 1,6%
2010: 9 Stücke, 19,1%
2012: 5 Stücke, 13%

Bienenhaus bei Rampoldstetten

2009: 8 Stücke, 12,5%
2010: 6 Stücke, 12,8%
2011: 7 Stücke, 16%
2012: 7 Stücke, 18%

Eiselndorf und Gestüt

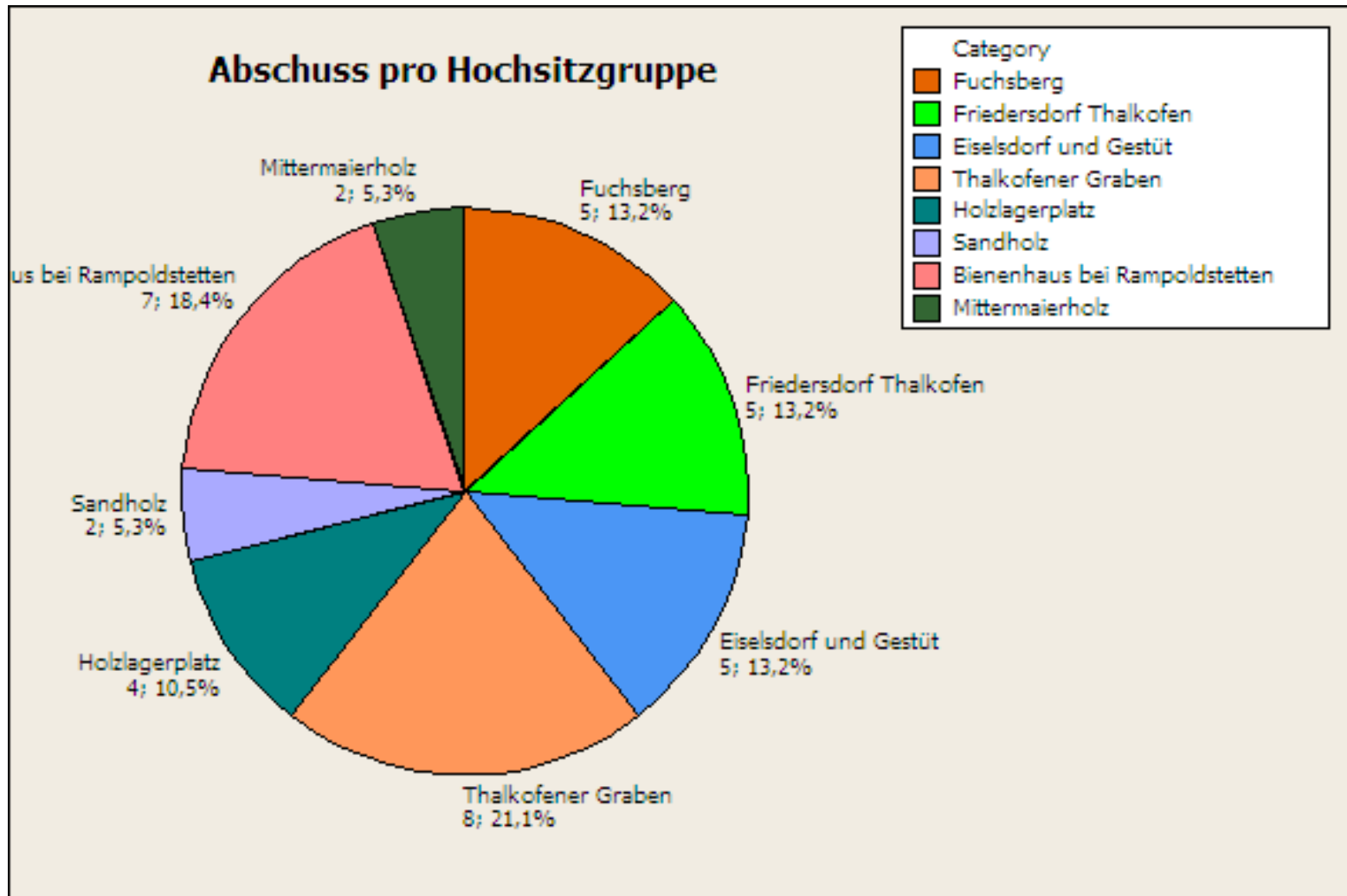
2009: 2 Stücke, 3,1%
2010: 2 Stücke, 4,3%
2011: 1 Stück, 2%
2012: 5 Stücke, 13%

Mittermaierholz

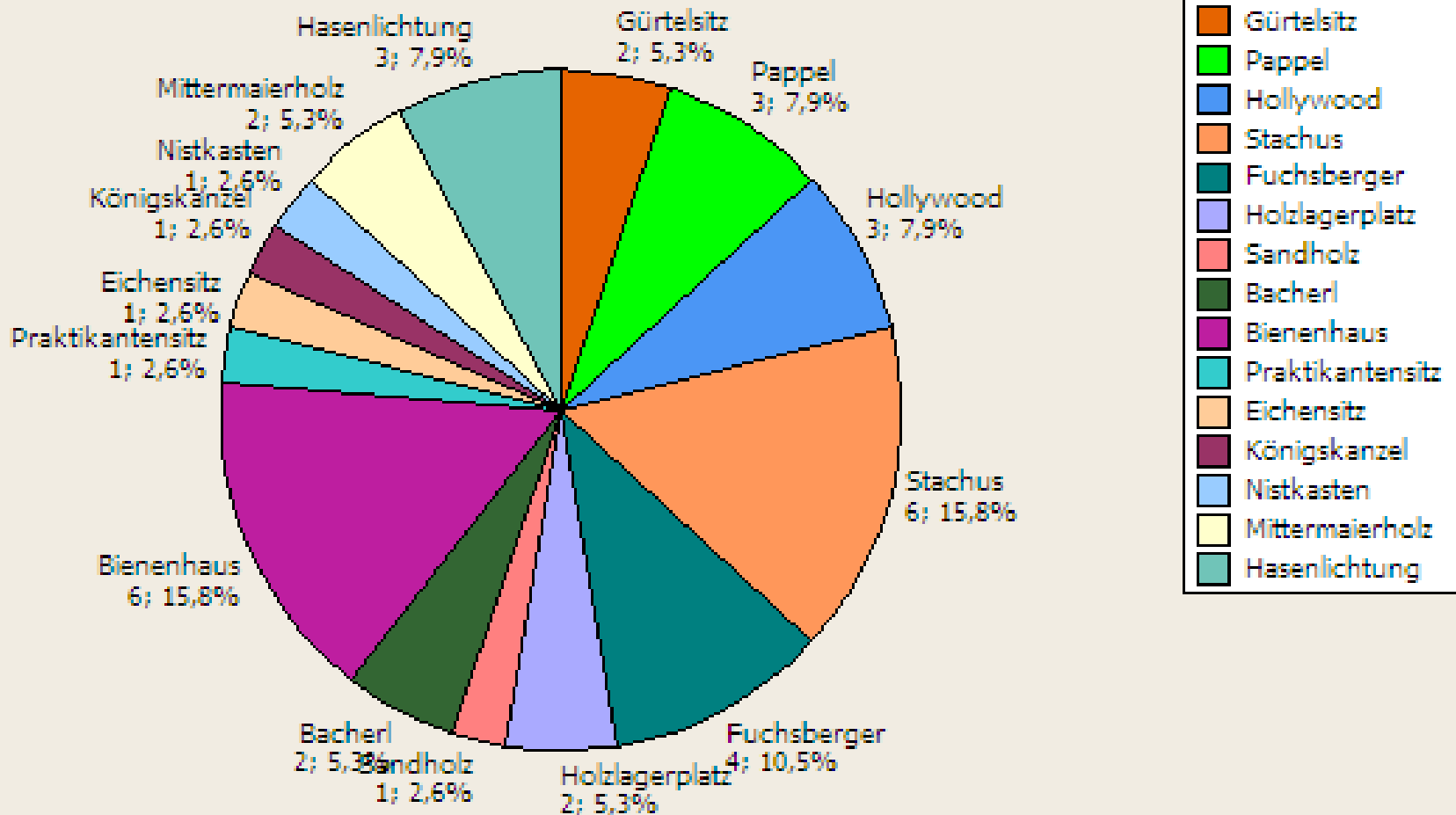
2009: 1 Stück, 1,6%
2010: 2 Stücke, 4,3%
2011: 1 Stück, 2%
2012: 2 Stücke, 5%

Sandholz

2008: 2 Stücke, 2,8 %
2009: 2 Stücke, 3,1%
2011: 3 Stücke, 7%
2012: 2 Stücke, 5%



Wo wurden die Rehe geschossen ?



Sauen

- Die erste Sau konnte im Revier von Klaus erlegt werden

